



**Direction de l'information
légale et administrative**
26, rue Desaix
75015 Paris

Rédaction

Patrice Merlot
(Rédacteur en chef)
Markus Gabel
(Analyste-rédacteur, responsable
des hors-séries)
Stéphanie Gaudron
(Analyste-rédactrice)

Traduction

François Boisivon, Rachel Bouyssou,
Diana Hochraich, Marie-Agnès Schmitt

Édition

Julie Wargon

Promotion

Anne-Sophie Chateau

Tél. : 01 40 15 70 00
pe@ladocumentationfrancaise.fr
<http://www.ladocumentationfrancaise.fr/revues-collections/problemes-economiques/index.shtml>
Abonnez-vous à la newsletter

Avertissement

Les opinions exprimées
dans les articles reproduits
n'engagent que les auteurs

Crédit photo : Fotolia

© Direction de l'information légale
et administrative, Paris, 2015

Conception graphique et infographie

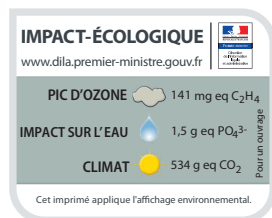
Célia Pétry
Nicolas Bessemoulin

En vente en kiosque et en librairie
(Adresses accessibles en ligne)

Retrouvez-nous sur

Facebook et sur Twitter

@ProbEcoPE



“ L'édito

Le troisième pays le plus peuplé d'Europe

Si, sur le plan démographique, la France se situe assez loin de l'Allemagne (80,8 millions d'habitants), elle est, en revanche, avec 64,2 millions d'habitants au 1^{er} janvier 2015, très proche du Royaume-Uni et de ses 64,3 millions d'habitants. Depuis vingt ans, la croissance de la population s'effectue quasiment au même rythme dans les deux pays. Les facteurs à l'origine de cette croissance démographique sont toutefois différents de part et d'autre de la Manche : en France, elle provient principalement de l'excédent naturel, au Royaume-Uni, elle est entretenue par l'excédent migratoire.

Croissance faible et chômage élevé

En 2014, la croissance du produit intérieur brut (PIB) a été très faible (+ 0,2 %). Le recul de l'investissement, déjà marqué en 2013, s'est accentué. En revanche, la consommation des ménages a accéléré légèrement, tandis que le pouvoir d'achat du revenu disponible brut des ménages a crû faiblement. Si le taux d'épargne des ménages s'est redressé, le taux de marge des sociétés non financières se dégrade de nouveau pour s'établir à 29,4 %, son niveau le plus bas depuis 1985 (28,4 %). Dans un contexte de faible croissance et de gains de productivité limités, le taux de chômage a atteint 10,4 % pour l'ensemble de la France (10,1 % pour la France métropolitaine). Selon la définition du Bureau international du travail (BIT), 2,9 millions de personnes sont au chômage en métropole et 1,4 million se situent dans le halo autour du chômage.

Commerce extérieur et finances publiques

Les exportations se sont stabilisées en 2014 (+ 0,1 %, contre - 1,2 % en 2013), quant aux importations, en raison de la chute du prix du pétrole et des volumes importés, elles ont continué à diminuer. Le redressement des finances publiques s'est poursuivi en 2014, mais à un rythme plus lent que l'année précédente. Le déficit public n'a baissé que de 0,1 point - après 0,7 point en 2013 - pour atteindre 4,0 % du PIB. L'amélioration du déficit public provient surtout de celui des administrations locales. La dette publique a continué d'augmenter au même rythme que les années précédentes, pour atteindre 95,6 % du PIB.